

Instruktion parning av IQC-display

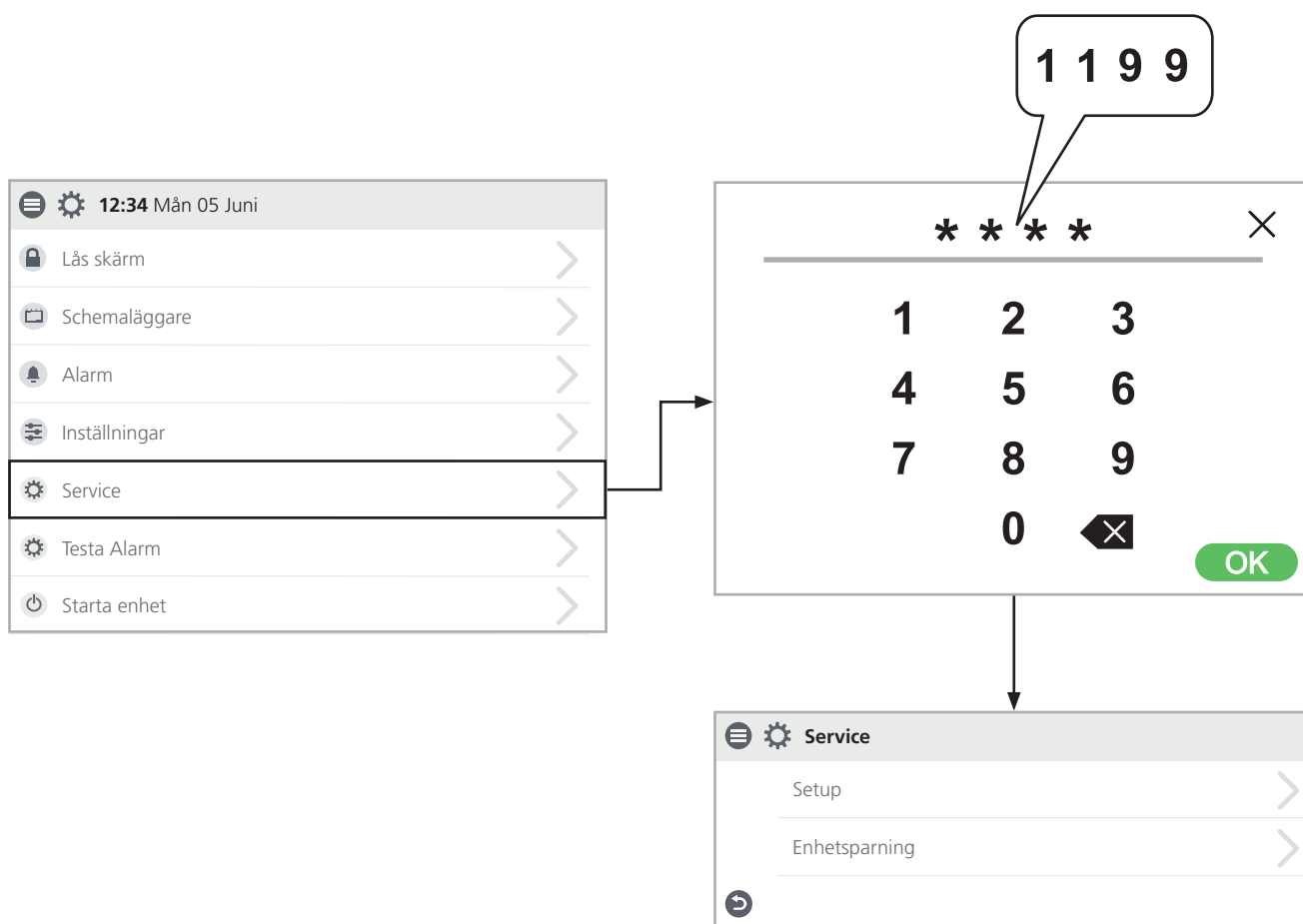
Den första trådlösa displayen är huvuddisplay med [Display ID 1]. Om en extra display önskas måste den parkopplas som en slavdisplay med [Display ID 2].

Huvuddisplay

1. Öppna huvudmenyn, välj [Service].
2. Logga in. Ange kod [1199].
3. Välj [Enhetsparning].
4. Aktivera Toggeln. Den trådlösa IQC displayen blir då i sökläge i 40 sekunder. Gör aggregatet synligt för parkoppling genom att stänga av och sätt på strömmen till aggregatet.
5. Om IQC displayen inte kan hittas visas [Parkoppling misslyckades. Ingen enhet hittades] i en ruta. Den trådlösa displayen återgår till menyn [Enhetsparning], upprepa steg 4.
6. Om enheten hittas visas [Enhet hittades. Parkopplingsnyckel:] (unikt nummer).
7. Tryck på [OK] för att bekräfta.
8. Den trådlösa displayen börjar nu att synkronisera data från enheten.

Slavdisplay

1. Öppna huvudmenyn, välj [Service].
2. Logga in. Ange kod [1199].
3. Välj [Enhetsparning].
4. För att lägga till en slavdisplay, ange [Display ID 2].
5. Aktivera Toggeln. Den trådlösa IQC displayen blir då i sökläge i 40 sekunder. Gör aggregatet synligt för parkoppling genom att stänga av och sätt på strömmen till aggregatet.
6. Om IQC displayen inte kan hittas visas [Parkoppling misslyckades. Ingen enhet hittades] i en ruta. Den trådlösa displayen återgår till menyn [Enhetsparning], upprepa steg 4.
7. Om enheten hittas visas [Enhet hittades. Parkopplingsnyckel:] (unikt nummer).
8. Tryck på [OK] för att bekräfta.
9. Den trådlösa displayen börjar nu att synkronisera data från enheten.



Instruction paring of IQC Display

The first wireless display is the main display with [Display ID 1]. If an extra display is desired, it has to be paired as slave display and named [Display ID 2].

Main Display

1. Open the main menu, select [Service].
2. Log in. Enter code [1199].
3. Select [Device pairing].
4. Activate the Toggle. The wireless IQC-display will then be in searchable mode for 40 seconds. Make the Unit visible for pairing by shutting off the units power and put the power on again.
5. If the IQC Display cannot be found, the following is displayed [Pairing units failed. No unit found] in a window. The wireless display returns to the menu [Unit pairing]. Repeat step 4.
6. If the unit is found, the following is displayed [Unit found. Pairing key:] (unique number).
7. Press [OK] to confirm.
8. The wireless display now starts to synchronise data from the unit.

Slave Display

1. Open the main menu, select [Service].
2. Log in. Enter code [1199].
3. Select [Device pairing].
4. To add a slave display, enter [Display ID 2].
5. Activate the Toggle. The wireless IQC-display will then be in searchable mode for 40 seconds. Make the Unit visible for pairing by shut to off the power for the unit and put it on again.
6. If the IQC Display cannot be found, the following is displayed [Pairing units failed. No unit found] in a window. The wireless display returns to the menu [Unit pairing]. Repeat step 5.
7. If the unit is found, the following is displayed [Unit found. Pairing key:] (unique number).
8. Press [OK] to confirm.
9. The wireless display now starts to synchronise data from the unit.

